

ボランティア活動をしている方に…

ボランティア活動保険 加入をおすすめしています

受付

長野市ボランティアセンターで 3月1日（水）より 受け付けます
 ※平成29年度ボランティア登録を更新予定の場合は、下記施設でも加入できます

加入用紙

長野市ボランティアセンター または 下記施設 で
 2月20日（月）より お渡しします

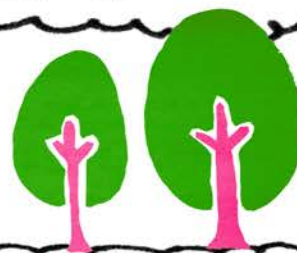


どんな保険？

ボランティア活動中のさまざまな事故への備えとして、ケガや損害賠償責任を補償します
活動場所への往復途上も補償対象 です
 補償期間は 平成29年 4月1日 から平成30年 3月31日まで です

保険料

350円 ～ 710円まで 全4プラン
 ※平成29年度から保険料が変わります



持ち物

印鑑・保険料

※名簿（複数人で加入の場合には「加入者氏名」「プラン名」を記載した任意の様式の名簿を添付することで受付可）

【加入用紙がある施設】

名称	所在地	電話番号	受付時間
長野市ボランティアセンター	鶴賀緑町1714-5	026-227-3707	平日：9：00～20：30 土日：9：00～17：30 休業日：毎月第3日曜日、祝日 年末年始
かがやきひろば三陽	西尾張部1124番地6	026-259-2411	平日：9：00～16：00 休業日：土日祝日、年末年始
かがやきひろば安茂里	安茂里1775番地	026-225-8500	
かがやきひろば篠ノ井	篠ノ井小森587番地1	026-293-2001	
かがやきひろば氷鉦	稲里町中氷鉦405番地	026-284-8100	
かがやきひろば鬼無里	鬼無里160番地3	026-256-3158	
かがやきひろば中条	中条日高3964番地2	026-268-3200	
信州新町福祉センター	信州新町新町17番地9	026-262-3211	

◆ 問合せ ◆ 長野市ボランティアセンター TEL:227-3707

詳しくは専用パンフレットをご用意
 していますので、お問合せください